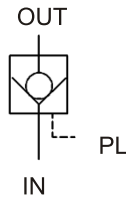


SG, SLG 系列



■特性

- 1、充液閥一般作為液壓缸和油箱間的吸排油閥使用，大型壓力機的快進行程，要從油缸向油箱吸油，加壓時防止從油缸流入油箱，反向時從油缸排油到油箱。
- 2、加工精良，精密度高，無泄漏，保壓性能良好。
- 3、自身帶緩衝閥心，能有效減少衝擊和振動。
- 4、廣泛應用於高速衝床、壓力機、注塑機等機器。

■型號說明

SG	-24	-A1
系列編號	規格	開啓壓力
傳統型充液閥 SG: 進出油口成 180 度 SLG: 進出油口成 90 度	16: 2" 24: 3" 32: 4" 48: 6"	A1: 輕力型 A2: 重力型

■規格參數表

型號		額定流量 L/min		使用流量 L/min		最高使用壓力 MPa	開啓壓力 MPa		重量 kg
180 度	90 度	真空自吸	PL 使用時	真空自吸	PL 使用時		A1	A2	
SG-16	-	260	400	260±100XH	400±100XH	25	0.012	0.05	32.5
SG-24	SLG-24	600	900	600±150XH	900±150XH		0.014	0.07	55
SG-32	SLG-32	1100	1600	1100±300XH	1600±300XH		0.016	0.09	100
SG-48	SLG-48	2200	3200	2200±600XH	3200±600XH		0.016	0.09	240

備註：1、H 為油面位置在基準線上面 (+) 或下面 (□)，單位為米。

2、額定流量指以 U-U 或 h-h 為油面基準面所需的流量，使用流量指在 U-U 或 h-h 基準面上或下所需的流量。

3、使用流量計算方法（以 SG-24）為列，在真空自吸狀況時，使用流量計算如下：

(1) 油面位置在 U-U 或 h-h 基準面上時：

$$\text{使用流量} = \text{額定流量} + 150XH$$

其中，H 為油箱中液面到 U-U 基準面距離，單位：米。

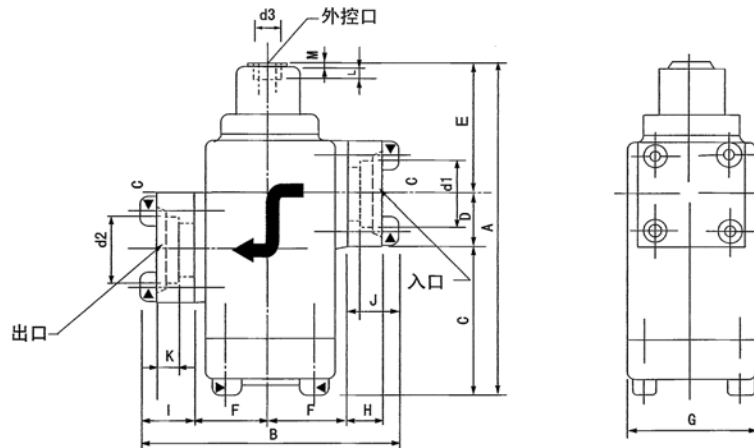
150 為係數：SG-24 為 150，其餘見規格表。

(2) 油面位置在 U-U 或 h-h 基準面下時：

$$\text{使用流量} = \text{額定流量} - 150XH。$$

■尺寸圖

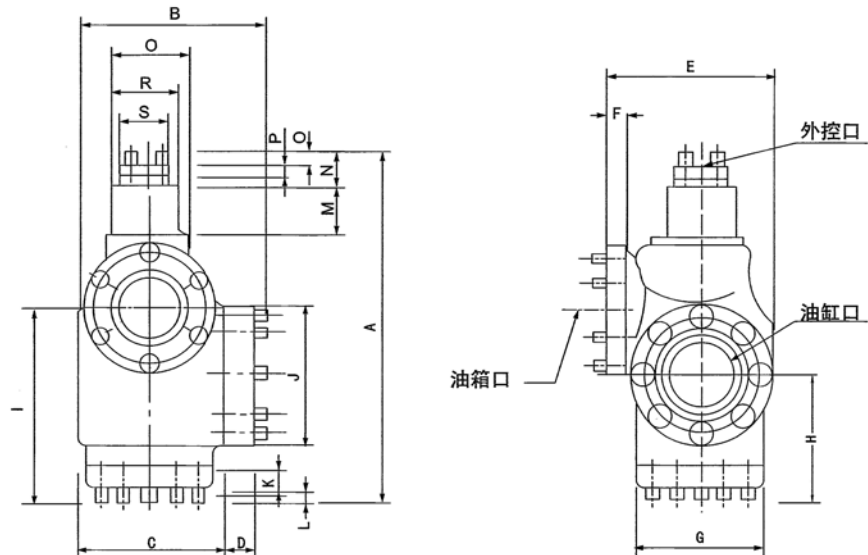
SG-16、24、32、48



型號	A	B	C	D	E	F	G	H	I	J	K	L	M	d1	d2	d3
SG-16	338	242	138	50	150	70	123	35	24	20	20	21	12	61	61	PT3/8
SG-24	392	208	169	63	160	92	150	30	44	13	21	28	12	95	95	PT3/8
SG-32	525	260	217	100	208	122	243	30	44	28	28	25	12	138	138	28
SG-48	727	478	285	145	296	165	310	67	37	40	18	21	12	167	167	28

■尺寸圖

SLG-24、32



型號	A	B	C	D	E	F	G	H	I	J	K
SLG-24	402	260	200	42	230	30	155	160	235	140	40
SLG-32	560	286	220	45	265	31	203	210	330	203	52

型號	L	M	N	O	P	Q	R	S	-	-	-
SLG-24	16	96	-	-	-	120	67	PT3/8	-	-	-
SLG-32	20	122	35	10	25	136	85	65	-	-	-