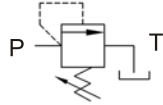


BG 系列



■特性

- 1、限制泵及控制閥的最高壓力，使液壓系統維持一定壓力。
- 2、利用遙控口可對閥進行遙控或卸載。
- 3、安裝尺寸符合 ISO6264 標準。

■型號說明

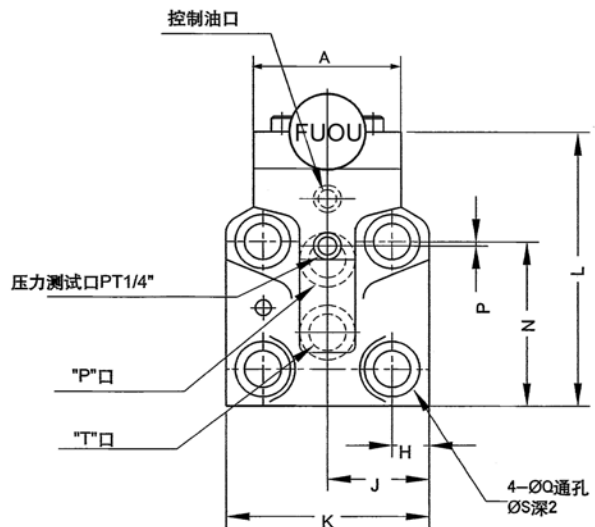
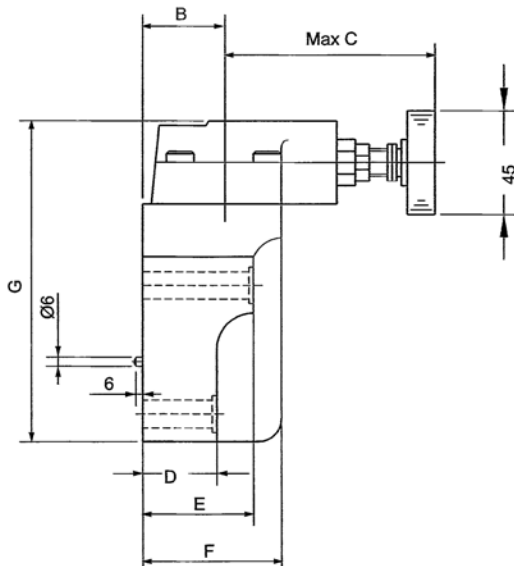
B	G	-03	-B
系列編號	安裝型式	規格	壓力調整範圍
先導式溢流閥	G: 板式	03: 3/8" 06: 3/4" 10: 1-1/4"	參照 規格參數表

■規格參數表

型號	最高使用壓力 MPa	壓力調整範圍 MPa	最大流量 L/min	重量 kg
BG-03	25	B: 0.8-7	100	5.0
BG-06		C: 1.0-14	200	6.0
BG-10		H: 1.5-25	400	8.7

■尺寸圖

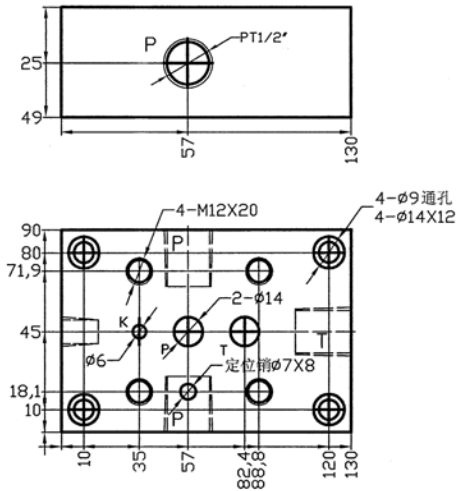
BG-03,06,10



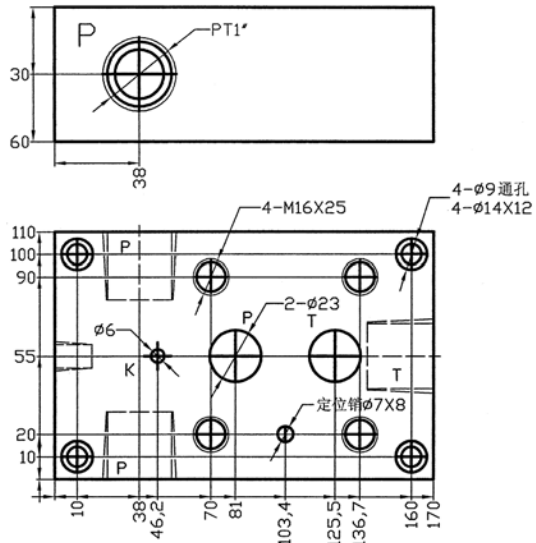
型號	A	B	C	D	E	F	G	H	J	K	L	N	P	Q	S
BG-03	75	40	115	57	78	78	139	14.1	41	82	117	77	22	13.5	21
BG-06	75	40	115	40	60	78	164	17	52	104	141	83.5	4.5	17.5	26
BG-10	85	45	101	47	67	87.5	197	20.7	62	124	175	110	6	21.5	32

安裝底板尺寸圖

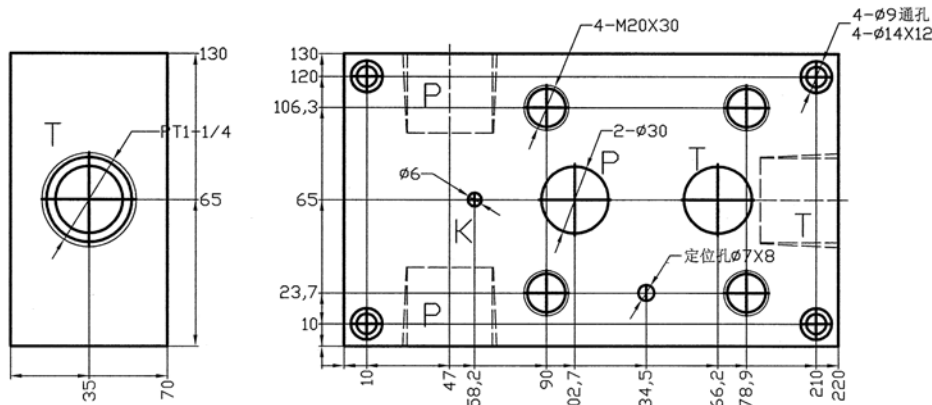
BGM-03



BGM-06

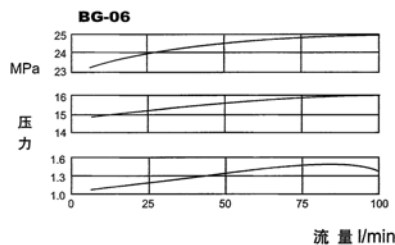
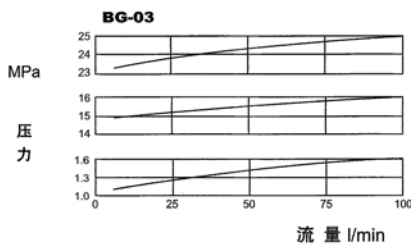


BGM-10



性能曲線 测试条件: 油粘度:32 cSt 油温:50°C 油:ISO-VG32 比重:0.850

流量-压力特性



附件: 內六角螺栓

BG-03 用 M12X70 2支, M12X90 2支

BG-06 用 M16X55 2支, M16X75 2支

BG-10 用 M20X70 2支, M20X90 2支

使用注意事項

- 1、回油口背壓不可超過 0.5Mpa。
- 2、回油管應直接接回油箱，不可與其他閥的回油管連接。
- 3、調整調壓手柄時，升壓須順時針方向調整，降壓則相反，調壓後務必鎖固定螺帽。
- 4、小流量時容易使設定的壓力不穩定，03、06 規格請使用 8L/min 以上的流量，10 規格請使用 15L/min 以上的流量。