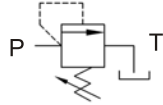


BHT 系列 (管式)



■特性

- 1、保護泵和控制閥以免超壓，並使液壓系統維持恒定壓力。
- 2、利用遙控口可對閥進行遙控或卸載。

■型號說明

BH	T	-06	-B
系列編號	安裝型式	規格	壓力調整範圍
先導式溢流閥 BH: 加強型 B: 標準型	T: 管式	04: 16 通徑 1/2" 06: 25 通徑 3/4" 10: 32 通徑 1-1/4"	參照 規格參數表

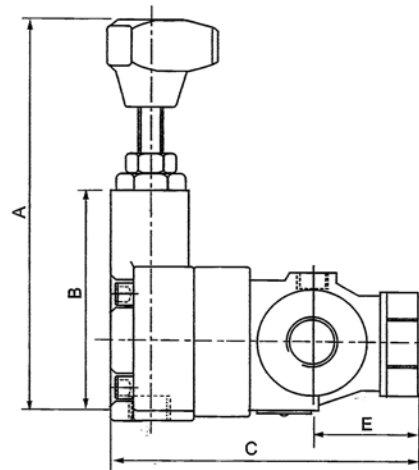
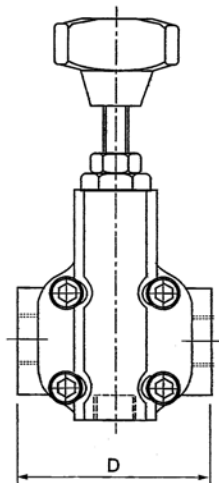
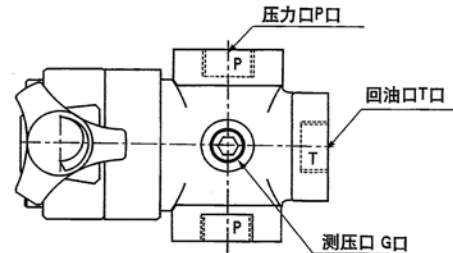
■規格參數表

型號		最高使用壓力	壓力調整範圍	最大流量	重量 kg
加強型	標準型	MPa	MPa	L/min	
BHT-04	BT-04	25	B: 0.8-7	100	2.4
BHT-06	BT-06		C: 1.0-14	200	4.0
BHT-10	BT-10		H: 1.5-25	400	7.0

■使用注意事項：與 BG 系列相同

■尺寸圖

BHT-04、06、10



備注：調壓手柄可作每 90 度 四個位置變化。

型號	A	B	C	D	E	P□	T□	G□
BHT-04	MAX.142	92	111	84.5	42	PT1/2"	PT1/2"	PT1/4"
BHT-06	MAX.148	102	140	103	51	PT3/4"	PT3/4"	PT1/4"
BHT-10	MAX.141	120	183	130	68	PT1-1/4"	PT1-1/4"	PT1/4"

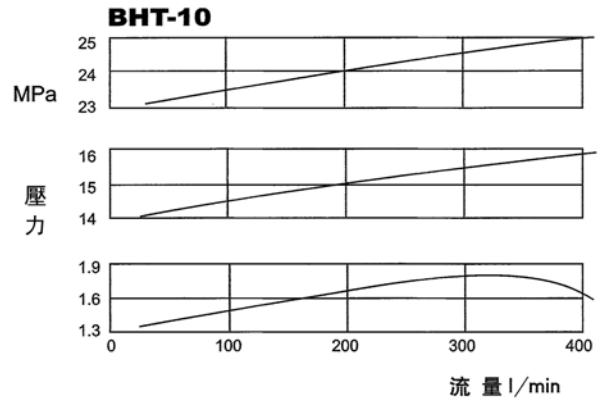
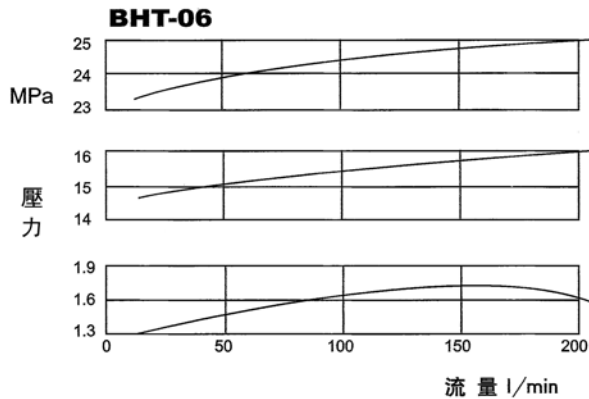
備註:

- 1、BHT 系列的壓力調整手柄，可根據需要做每 90 度四個方向位置的改變。
- 2、此系列有 2 個壓力口，可用任一個作為連接其他閥的出口或堵住不使用。

性能曲線

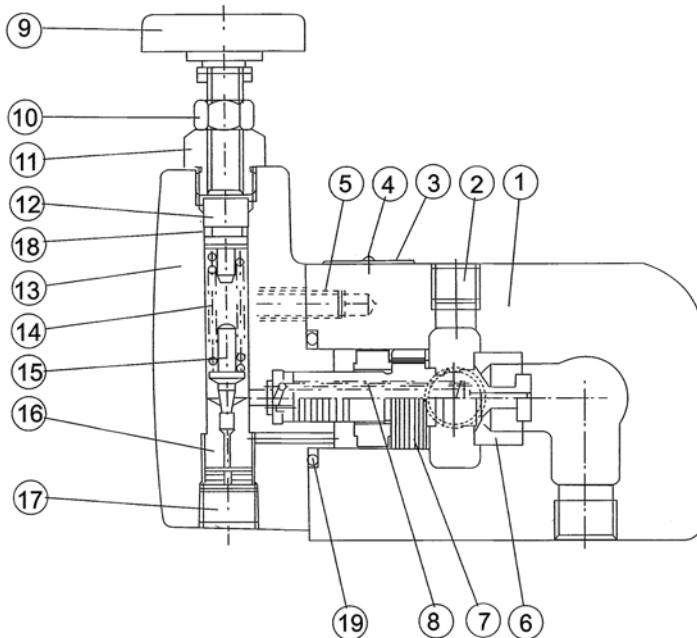
测试条件: 油粘度:32 cSt 油温:50°C 油:ISO-VG32 比重:0.850

流量 - 壓力特性



剖面圖

BHT-06、10



编号	零件名称	数量
1	阀体	1
2	堵头-1	1
3	标牌	1
4	铆钉	2
5	前盖螺栓	4
6	阀座-1	1
7	阀芯	1
8	弹簧-1	1
9	调压手柄	1
10	固定螺帽	1
11	调整手柄黑头	1
12	调整推杆	1
13	前盖	1
14	弹簧-2	1
15	针阀	1
16	阀座-2	1
17	堵头-2	1
18	O形圈-1	1
19	O形圈-2	1

注: 更換零件之詳細規格, 請洽福歐公司技術部。