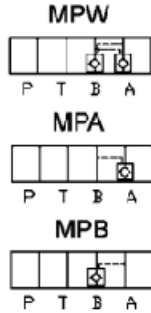


MP*-02, 03, 04, 06 系列



型號說明

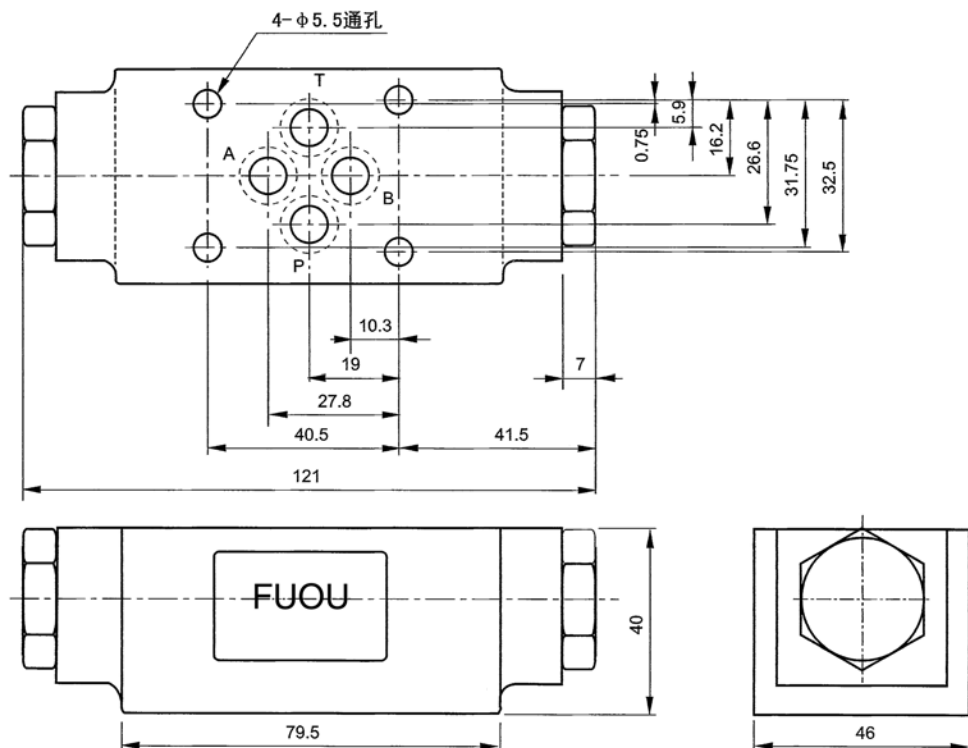
MP (D)	A	-02	-B
系列編號	控制油路	規格	開啓壓力
疊加式液控單向閥	A: A 油路 B: B 油路 W: A、B 油路	02: 1/4 03: 3/8 04: 1/2 06: 3/4	請參照規格參數表

規格參數表

型號		最高使用壓力 MPa	開啓壓力 MPa	最大流量 L/min	重量 kg	
一般	先導式				一般	先導式
MPA-02	MPDA-02	25	A: 0.2 B: 0.5	02: 40 03: 80 04: 150 06: 200	1.2	1.2
MPA-03	MPDA-03				3.6	4
MPA-04	MPDA-04				5.5	6.8
MPA-06	MPDA-06				12	13
MPB-02	MPDB-02				1.2	1.2
MPB-03	MPDB-03				3.6	4
MPB-04	MPDA-04			5.5	6.8	
MPB-06	MPDB-06			12	13	
MPW-02	MPDW-02			1.2	1.2	
MPW-03	MPDW-03			3.6	5	
MPW-04	MPDW-04			5.5	6.8	
MPW-06	MPDW-06			12	13	

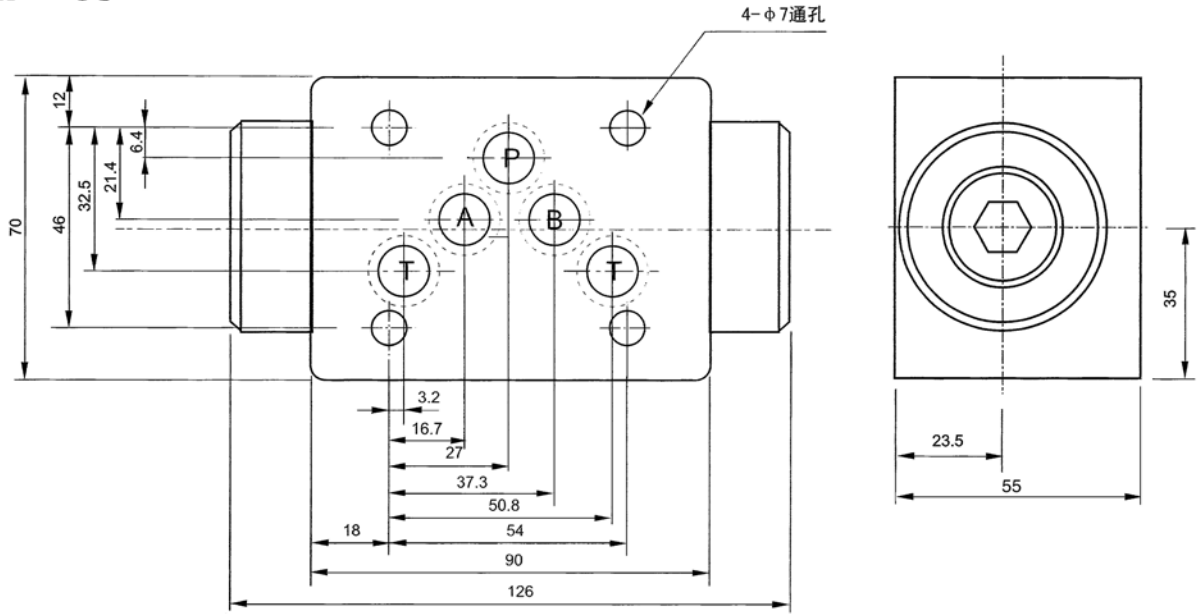
尺寸圖

MP*-02

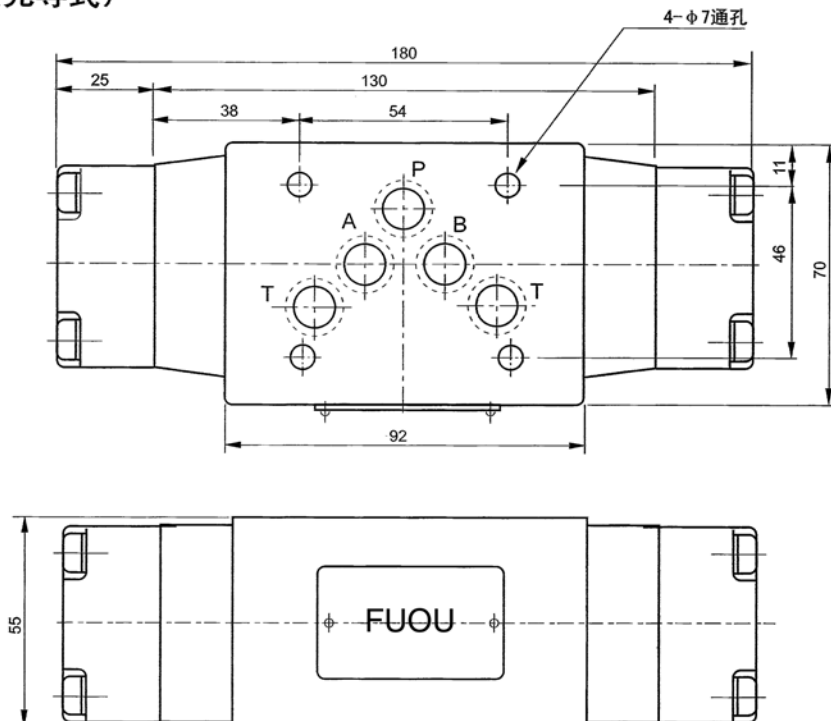


■ 尺寸圖

MP※-03

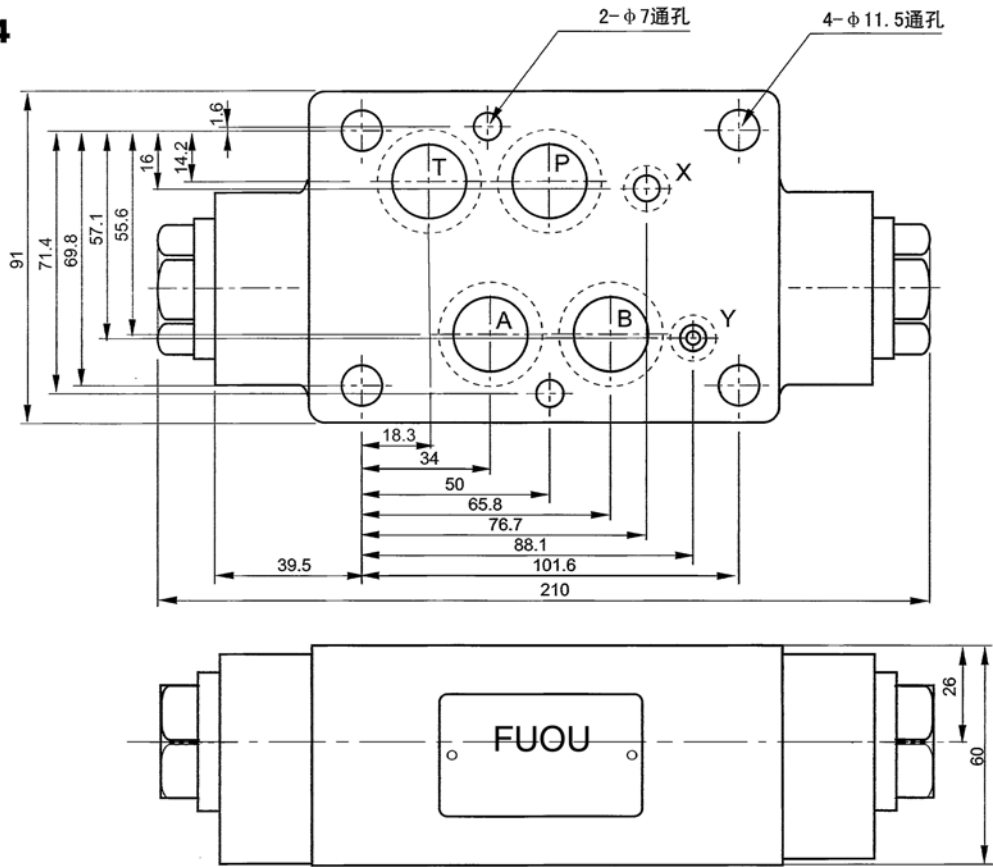


MPD※-03-※ (先导式)

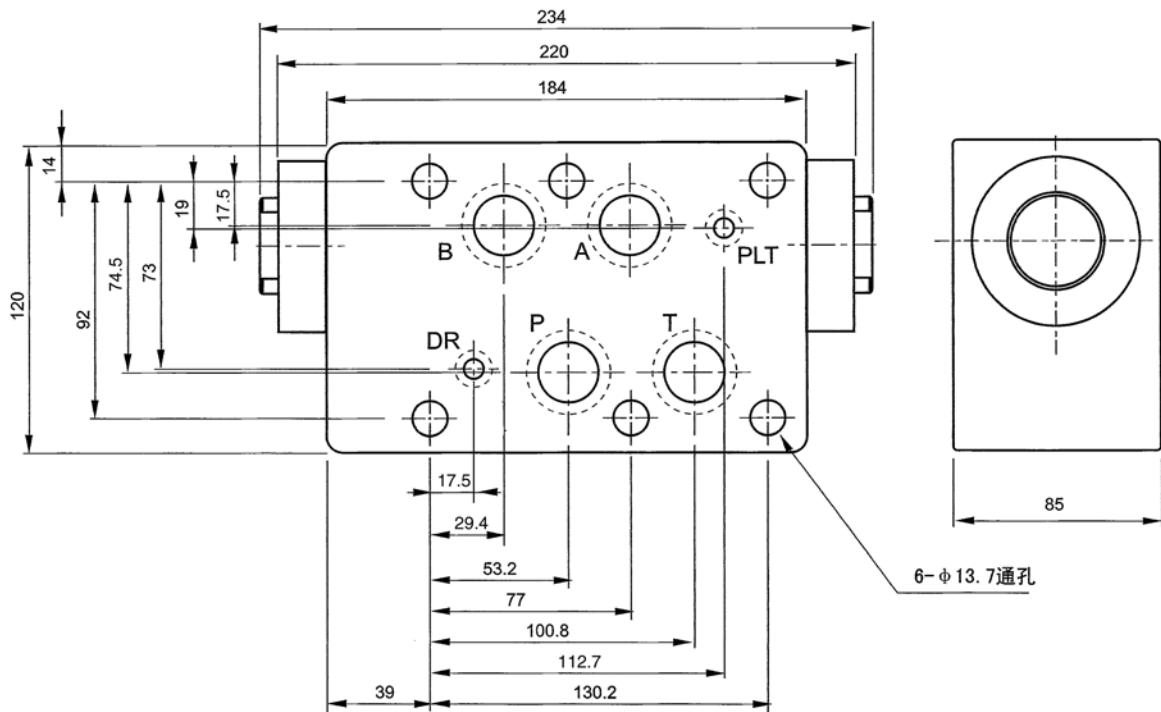


■尺寸圖

MP※-04

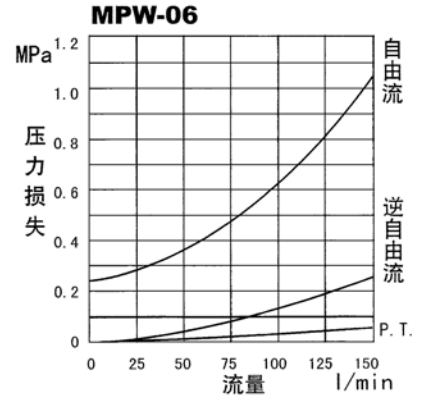
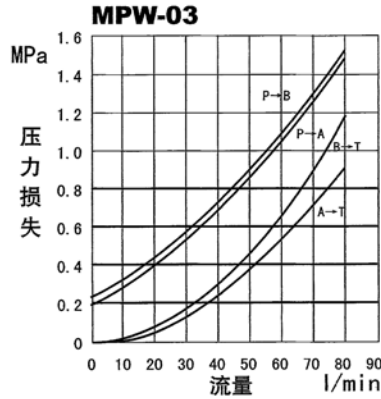
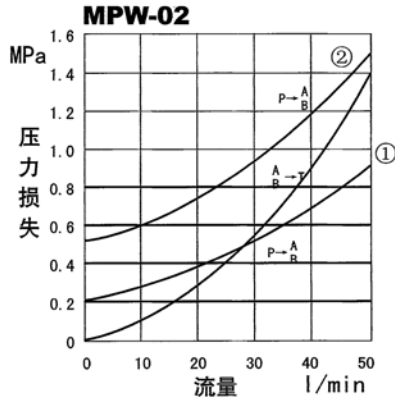


MP※-06

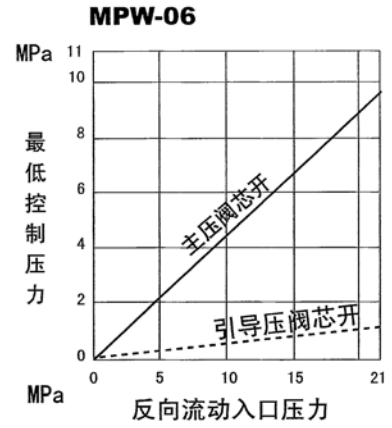
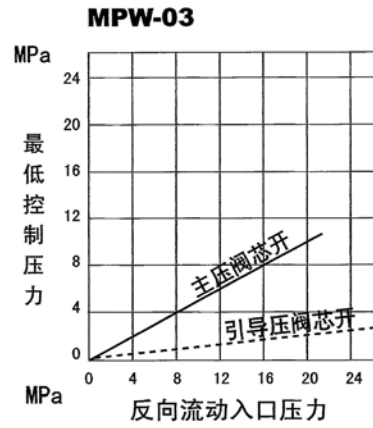
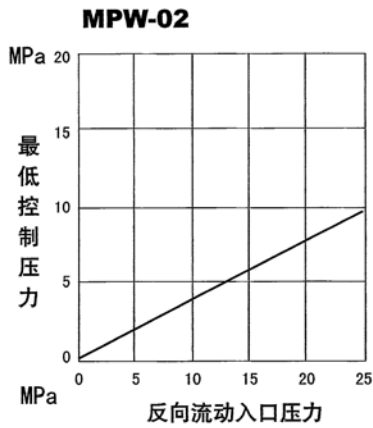


性能曲線 測試條件：油粘度：32cSt 油溫：50℃ 油：ISO-VG32 比重：0.85

A. 壓力-流量特性



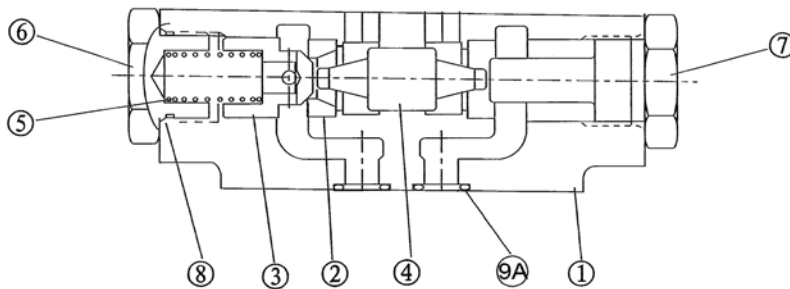
B. 最低引導壓特性



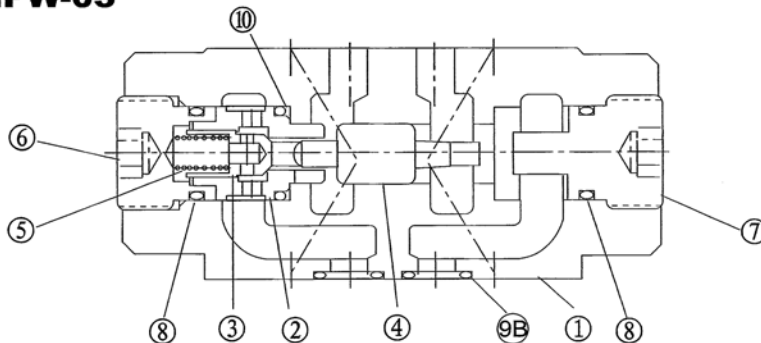
备注：B:0.35 MPa, 启动压力所测定的数值。

剖面圖

MPW-02



MPW-03



編號	零件名稱	數量
1	閥體	1
2	閥座	1
3	閥芯	1
4	推杆	1
5	彈簧	1
6	堵頭	1
7	單向黑頭	1
8	O型圈-1	2-3
9A	O型圈-2	4
9B	O型圈-3	5
10	背拖環	1

備注：若須更換零件，請洽福歐公司技術部。