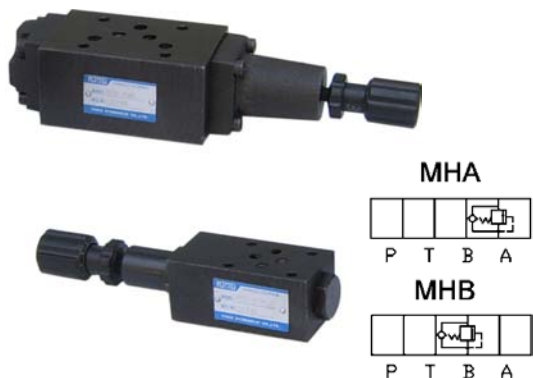


MH\*-02, 03, 04, 06 系列



■型號說明

MH	B	-02	-B	-
系列編號	控制油路	規格	壓力調整範圍	控制方式
疊加式抗衡閥	A: A 油路 B: B 油路	02: 1/4 03: 3/8 04: 1/2 06: 3/4	請參照規格參數表	無: 內控(標準) P: 外控

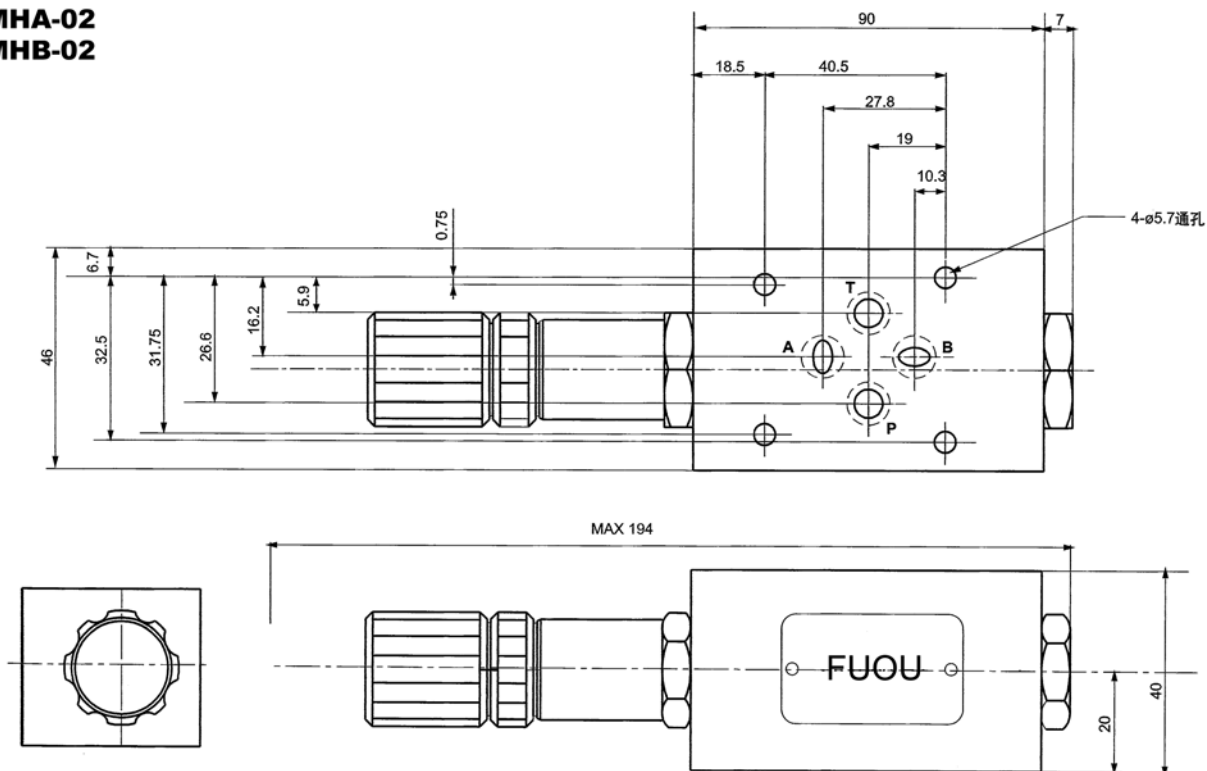
備註: 標準把手在 A 孔側。

■規格參數表

型號	最高使用壓力 MPa	壓力調整範圍 MPa	最大流量 L/min	重量 Kg
MHA-02	25	B: 0.8-7 C: 1.0-14 H: 1.5-25	02: 40 03: 80 04: 150 06: 200	1.4
MHA-03				4.2
MHA-04				7.2
MHA-06				12.9
MHB-02				1.4
MHB-03				4.2
MHB-04				7.2
MHB-06				12.9

■尺寸圖

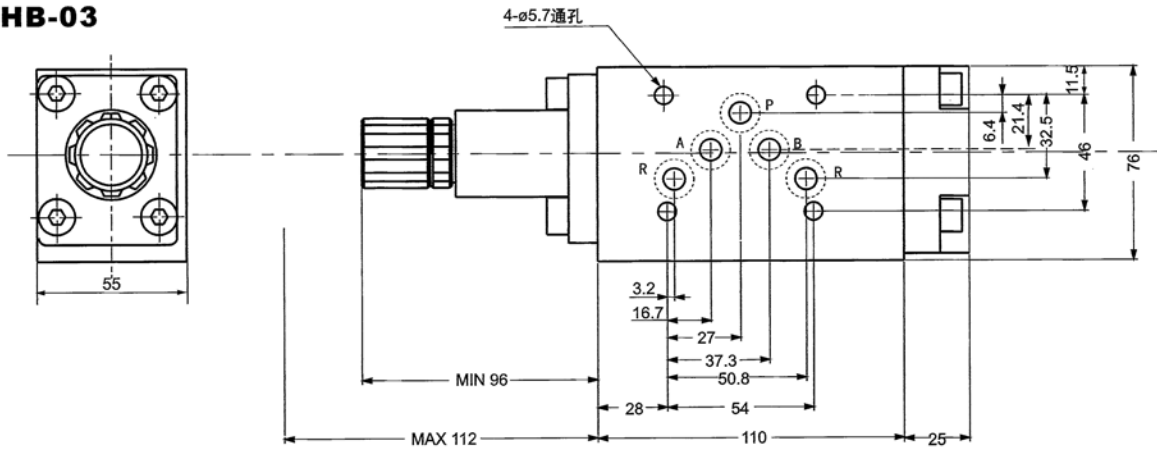
MHA-02  
MHB-02



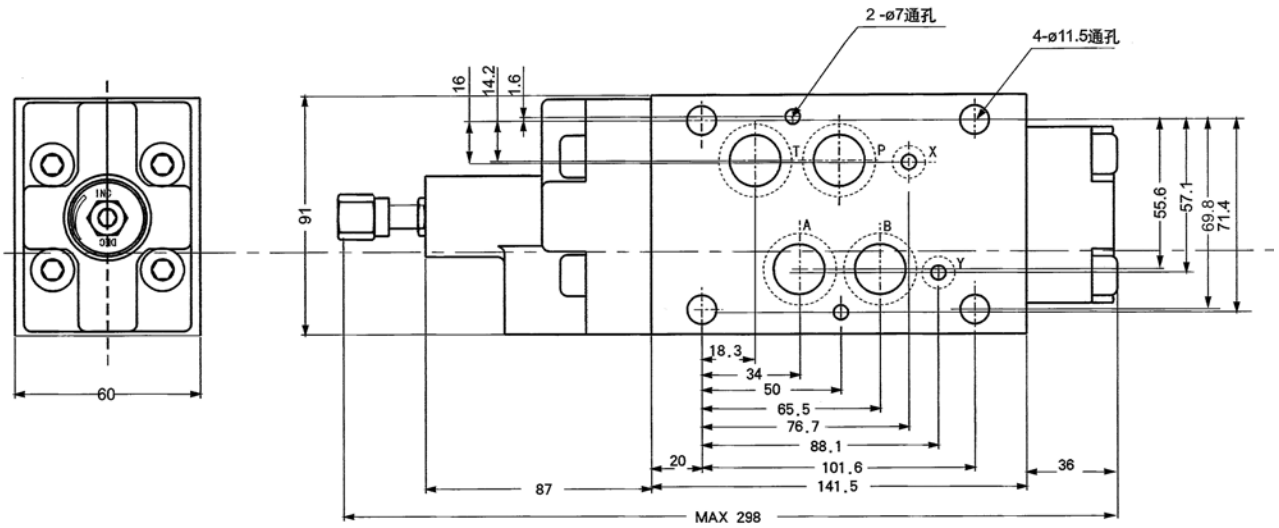
尺寸圖

**MHA-03**

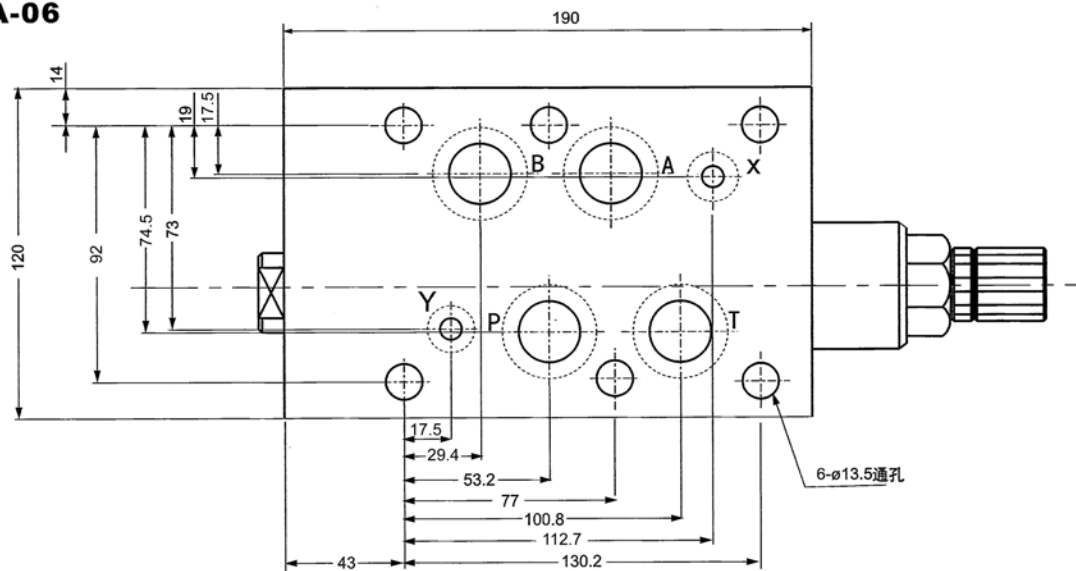
**MHB-03**



**MHA-04**

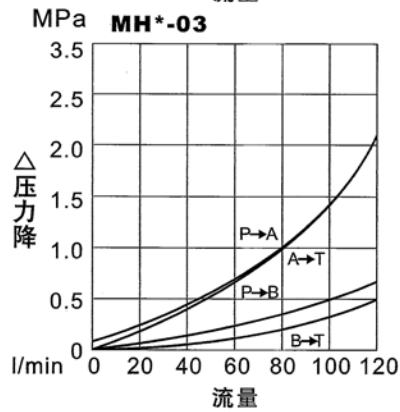
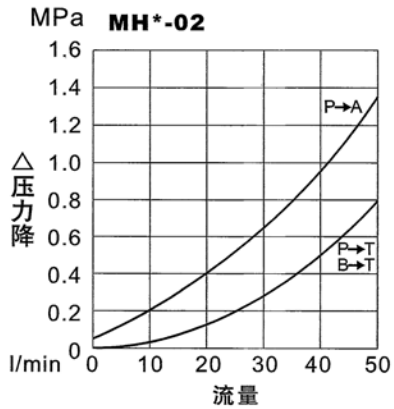


**MHA-06**

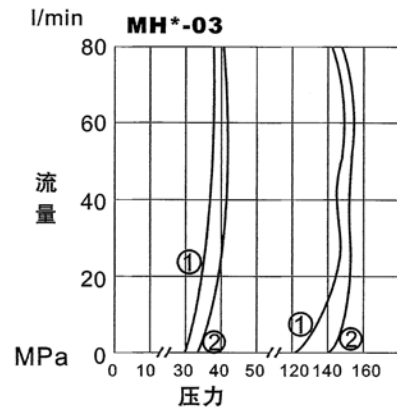
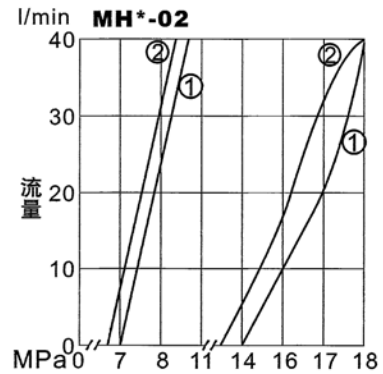


■性能曲線 測試條件：油粘度：32cSt 油溫：50℃ 油：ISO-VG32 比重：0.85

A. 压力损失-流量特性

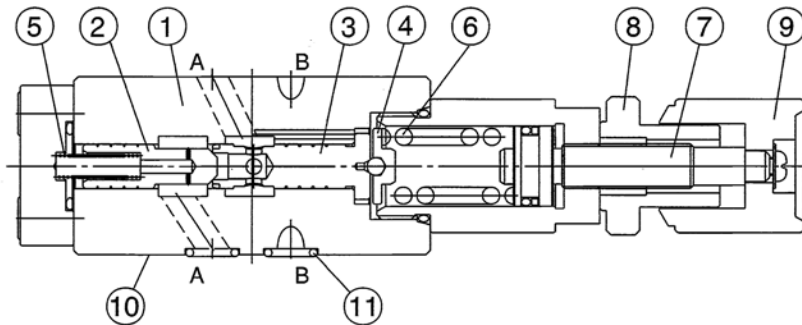


B. 压力流量特性(① 加压, ② 减压)

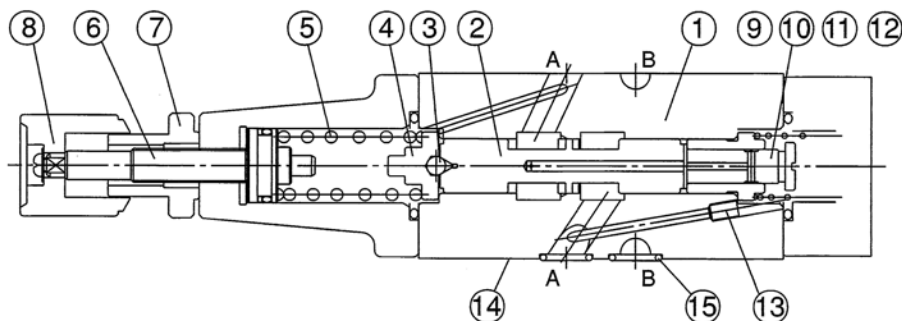


■剖面圖

MH\*-02



MH\*-03



備注：若需要更換零件，請洽福歐公司技術部。