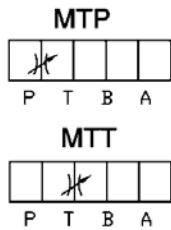


MTP, MTT-02, 03 系列



型號說明

MT	P	-02
系列編號	控制油路	規格
疊加式節流閥	P: P 油路 T: T 油路	02: 1/4 03: 3/8

規格參數表

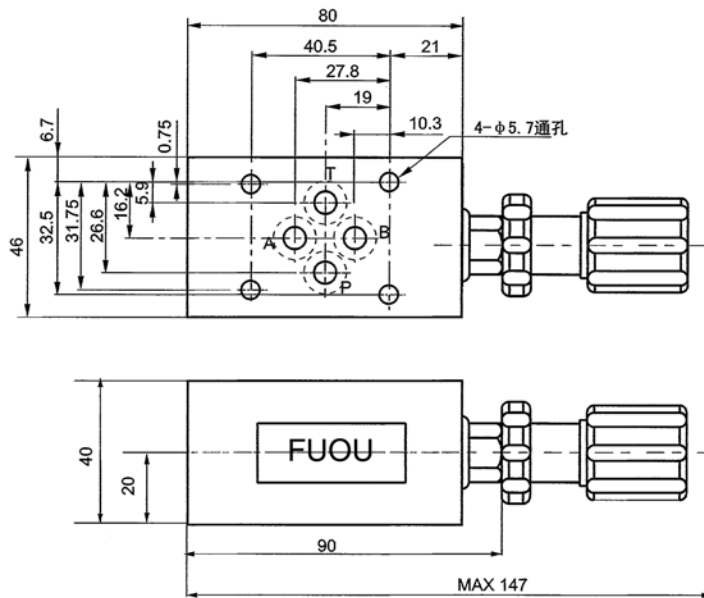
型號	最高使用壓力 MPa	最大流量 L/min	重量 Kg
MTP-02	25	02: 40	1.1
MTP-03			2.4
MTT-02		03: 80	1.1
MTT-03			2.4

尺寸圖

MTP-02

MTT-02

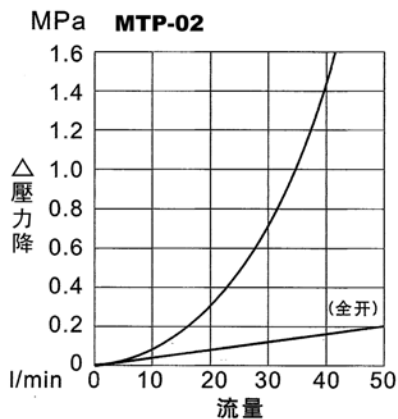
備注: 把手在 B 孔側



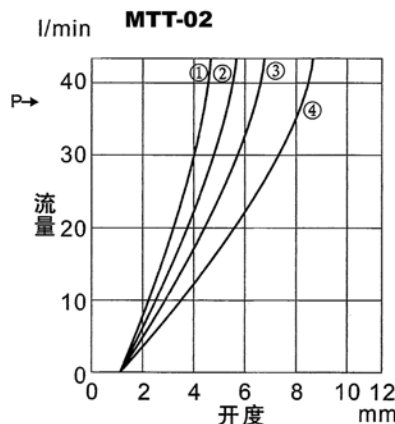
性能曲線

測試條件: 油粘度: 32cSt 油溫: 50°C 油: ISO-VG32 比重: 0.85

A. 壓力損失 - 流量特性



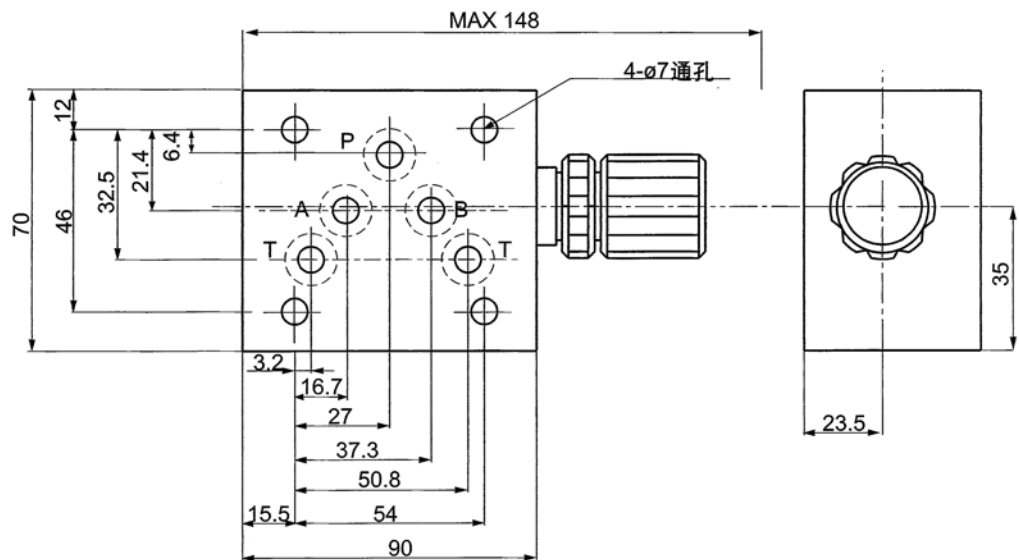
B. 節流把手開度 - 流量特性



左圖曲線壓力損失條件:
 ① 曲線: ΔP 14MPa
 ② 曲線: ΔP 7MPa
 ③ 曲線: ΔP 3.5MPa
 ④ 曲線: ΔP 1MPa

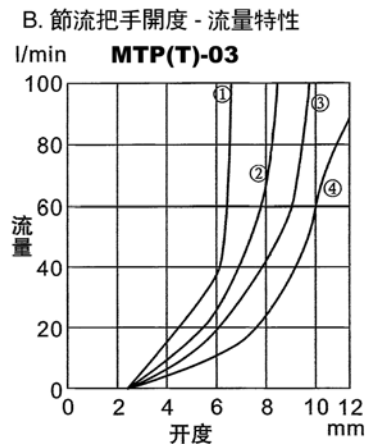
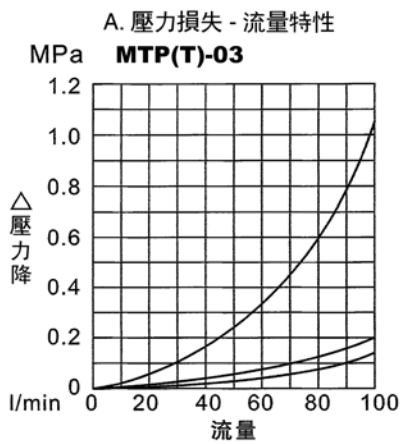
尺寸圖

MTP-03
MTT-03



性能曲線

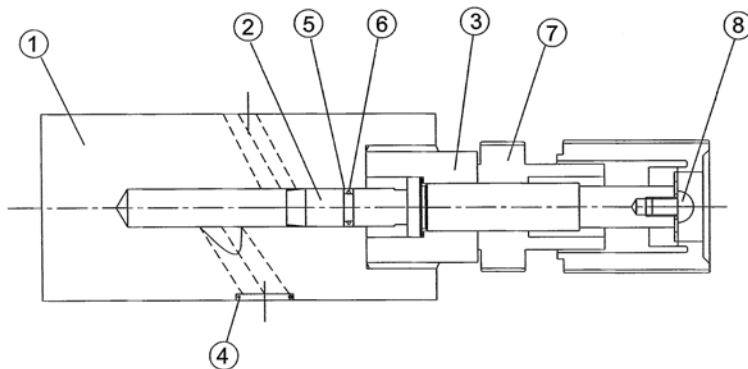
測試條件：油粘度：32cSt 油溫：50℃ 油：ISO-VG32 比重：0.85



左圖曲線壓力損失條件：
① 曲線： ΔP 14MPa
② 曲線： ΔP 7MPa
③ 曲線： ΔP 3.5MPa
④ 曲線： ΔP 1MPa

剖面圖

MTP(T)-02、03



編號	零件名稱	數量
1	閥體	1
2	閥芯	1
3	黑頭	1
4	O形圈-1	1
5	O形圈-2	4-5
6	背拖環	1
7	節流把手	1
8	圓頭螺絲	1

備註：若需要更換零件，請洽福歐公司技術部。