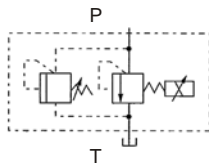


EDG-01 系列



■特性

- 1、由小型直流比例電磁和直立式溢流閥級成，反應靈敏。
- 2、適用於壓力變化級別較多的自動化系統。
- 3、廣泛應用於塑機等高性能機器之中。
- 4、初次使用時需要在壓力線圈上排氣。

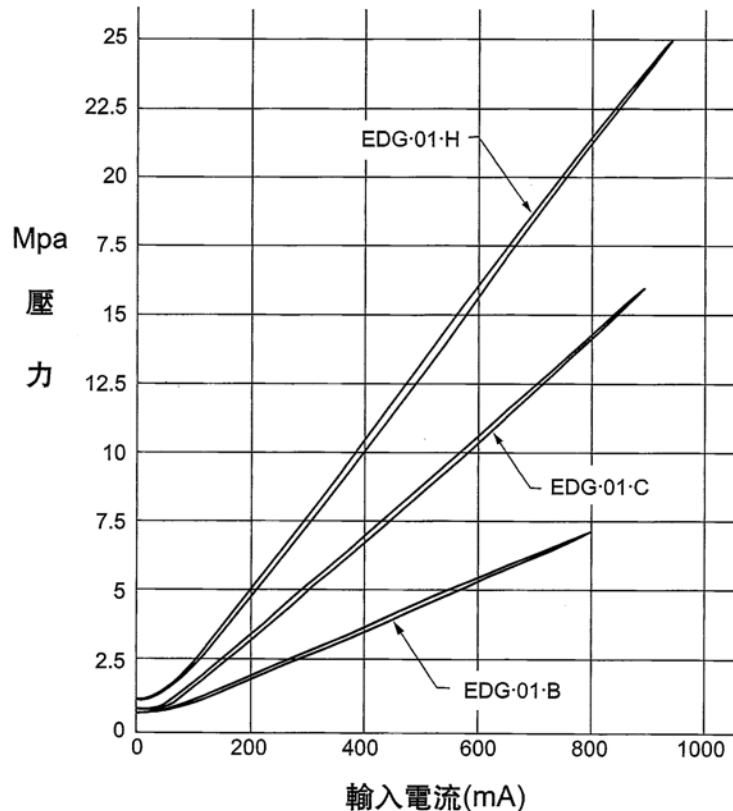
■型號說明

EDG	-01	-H
系列編號	規格	壓力調整範圍
直動式電液比例壓力閥	01: 3 通徑	請參照規格參數表

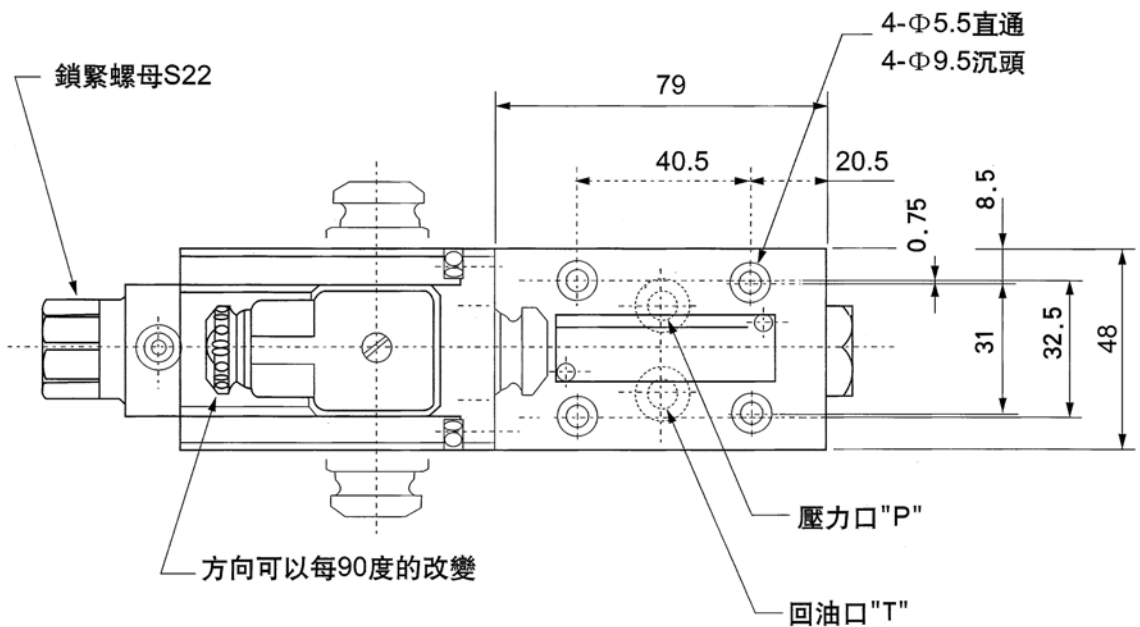
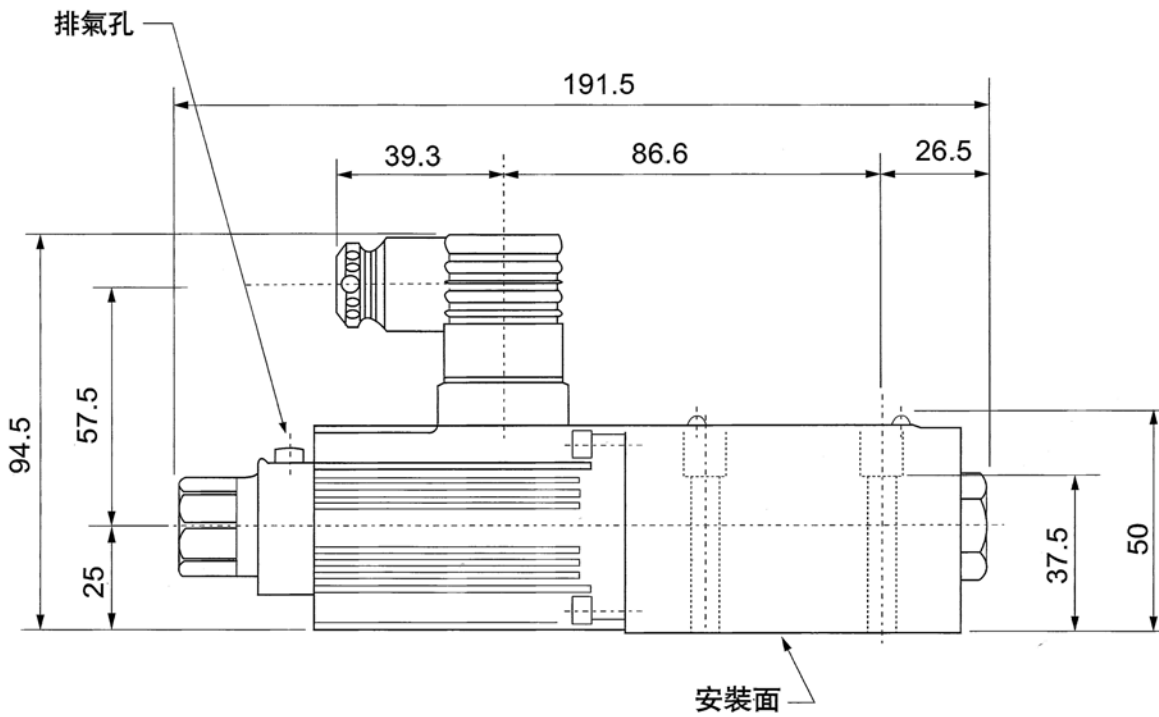
■規格參數表

型號	最高使用壓力 MPa	最大流量 L/min	最小流量 L/min	壓力調整範圍 MPa	額定電流 mA	線圈電阻 Ω	滯環	重復精度	重量 kg
EDG-01	24.5	2	0.3	B: 0.5-7.0 C: 1.0-14 H: 1.2-24.5	B: 800 C: 900 H: 950	10	小於 3%	1%	2

■輸入電流壓力曲線

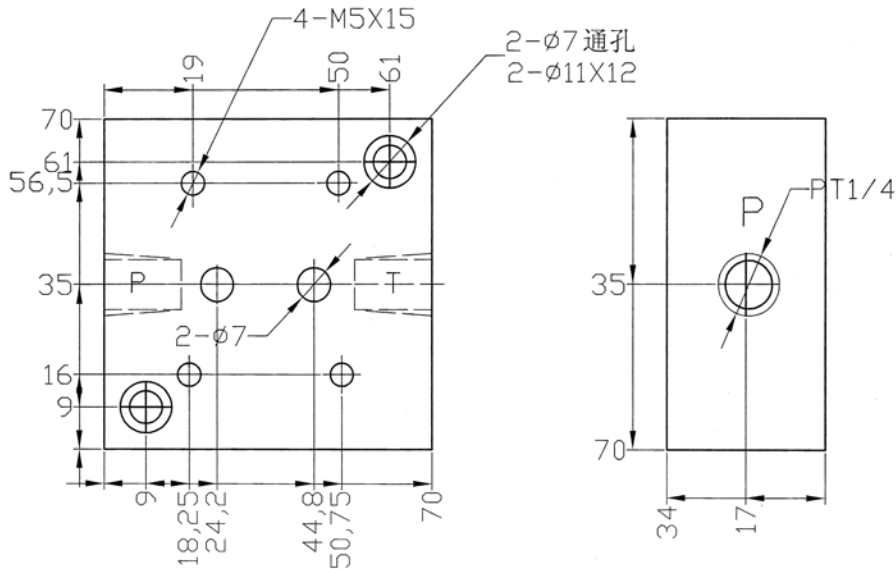


■尺寸圖



■安裝底板尺寸圖

EDGM-01



■安裝：

只要保證排氣口向上，排氣口位置可依需要任意改變。

■排除空氣：

為使控制保持穩定，要把空氣全部排掉并用油充滿電磁閥的鐵芯。

為了拍掉空氣要逐漸鬆開比例閥端部的排氣口。排氣口的位置可以改變，以使空氣可以容易地從閥中排出。要改變排氣口位置時，可旋轉電磁鐵連接器，直至排氣口到達所要求的位置（見右圖）。

■回油管和泄油管：

回油管的背壓直接影響最低調節壓力或流量調節閥主閥芯的操作力。因此，不可以把回油管或泄油口和其他管連接，應該直接與油箱連接，以使背壓盡可能低。另外，必須保證回油和泄油口的端部浸沒在油液中。

■滯環和重復性數值：

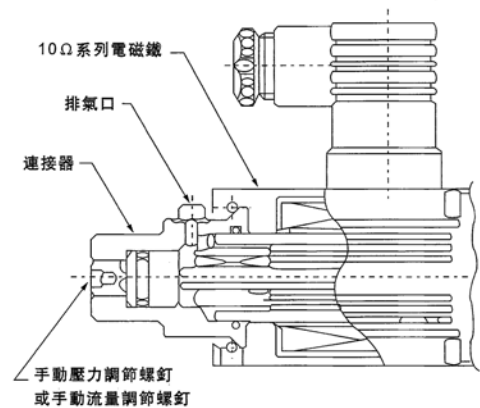
在規格中所述的沒一種控制閥的滯環和重復性數值，是在下述條件下測得的。

滯環數值：是用朝田公司所提供的功率放大器情況測得的。

重復性數值：是在同樣條件下使用朝田公司所提供的功率放大器情況測得閥體的值。

■手動調節螺釘：

當初次調節時或因電器故障等問題而使閥沒有輸入電流時，可旋轉手動調節螺釘，對閥的壓力和流量進行臨時設定。然而，在正常情況下，這個螺釘應保持其初始位置。



10Ω系列電磁鐵