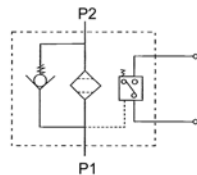


ZU, QU, WU 系列



■特性

- 1、該過濾器安裝在液壓系統的壓力管路上，用以濾除液壓油中混入的機械雜質和液壓油本身化學變化所產生的膠質、瀝清質、炭渣質等，從而防止閘芯卡死、節流小孔縫隙和阻尼孔的堵塞以及液壓元件過快磨損等故障發生。
- 2、該過濾器過濾效果好，精度高，但堵塞後清洗比較難，面須更換濾芯。
- 3、該過濾器設有壓力差發訊裝置，當濾芯污染堵塞到進出口壓差為 0.35Mpa 時，即發出開關信號，此時更換濾芯，以達到保護系統安全的目的。
- 4、該過濾器濾芯採用玻璃纖維過濾材質，具有過濾精度高、通油能力大、原始壓力損失小、納汙量大等優點，其過濾精度以絕對過濾精度標定，過濾比 β_3 、5、10、20>200，過濾效率 $\geq 99.5\%$ ，符合 ISO 標準。

■型號說明

ZU	-	-	-H	250	X 20	F	P
系列號碼	控制型式	使用介質	公稱壓力	公稱流量	過濾精度 μ	安裝形式	發訊方式
ZU: 紙質過濾器 QU: 化纖過濾器 WU: 網式過濾器	省略: 不帶旁通閥 I: 帶旁通閥	省略: 介質為一般液壓油 BH: 介質為水—乙二醇	H: 32MPa E: $\leq 22\text{MPa}$	見參數表	可選: 1, 3, 5 10, 20, 30, 40	無: 螺紋連接 F: 法蘭連接 B: 板式連接 DL: 倒裝管式 DF: 倒裝法蘭式 DFA: 倒裝法蘭式 DFB: 倒裝法蘭式 BD: 倒裝板式	省略: 不發訊器 P: 帶 CMS 型發訊器

■規格參數表

型號	通徑 mm	公稱流量 L/MIN	過濾精度 μ	公稱壓力 MPa	壓力損失		旁通閥開啓壓力 MPa	發訊裝置功率	重量 KG	連接方式	濾芯型號
					開啓	最大					
□U-H10X * P	15	10	1	H: 32Mpa	0.08	0.35	0.4	24V/48W 220V/50W	3.6	管式	HX-10X*#
□U-H25X * P	15	25			0.08						HX-25X*#
□U-H40X * P	20	40			0.1						HX-40X*#
□U-H63X * P	20	63			0.1						HX-63X*#
□U-H100X * P	25	100			0.1						HX-100X*#
□U-H160X * P	32	160			0.15						HX-160X*#
□U-H250X * FP	40	250	30	E: $\leq 22\text{MPa}$	0.15	0.4	24V/48W 220V/50W	23.0	法蘭式	HX-250X*#	
□U-H400X * FP	50	400			0.2					HX-400X*#	
□U-H630X * FP	53	630			0.2					HX-630X*#	
□U-H800X * FP	53	800			0.2					HX-800X*#	